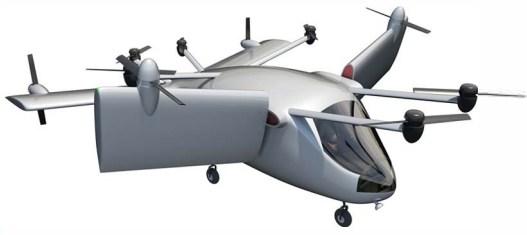


REPERES

ANNEE DE CREATION

2019

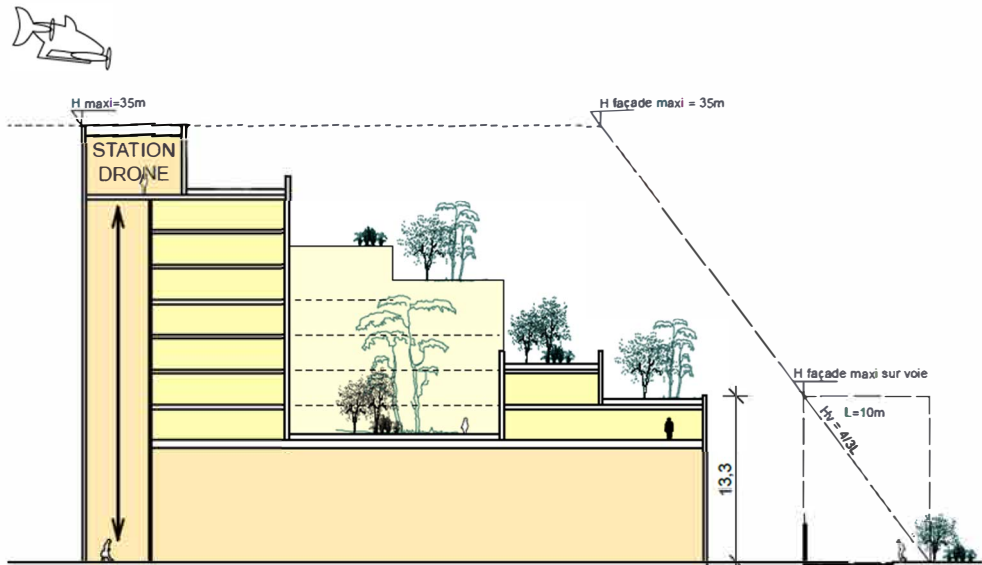


Mini-Bee - 3D Hamza Fouatih (C)

Ce concept prévoit la création d'immeubles avec plateforme d'atterrissage pour drones-taxi sur le toit.

Les drones autonomes électriques se rechargent sur la plateforme en quelques minutes.

L'énergie est fournie par des batteries alimentées par des panneaux solaires installés sur le bâtiment.



Crédit : King Kong architectes

Modèle de plateforme d'atterrissage pour drone

