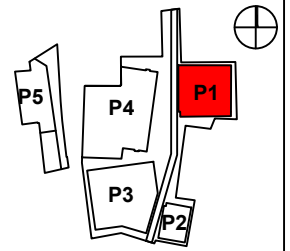
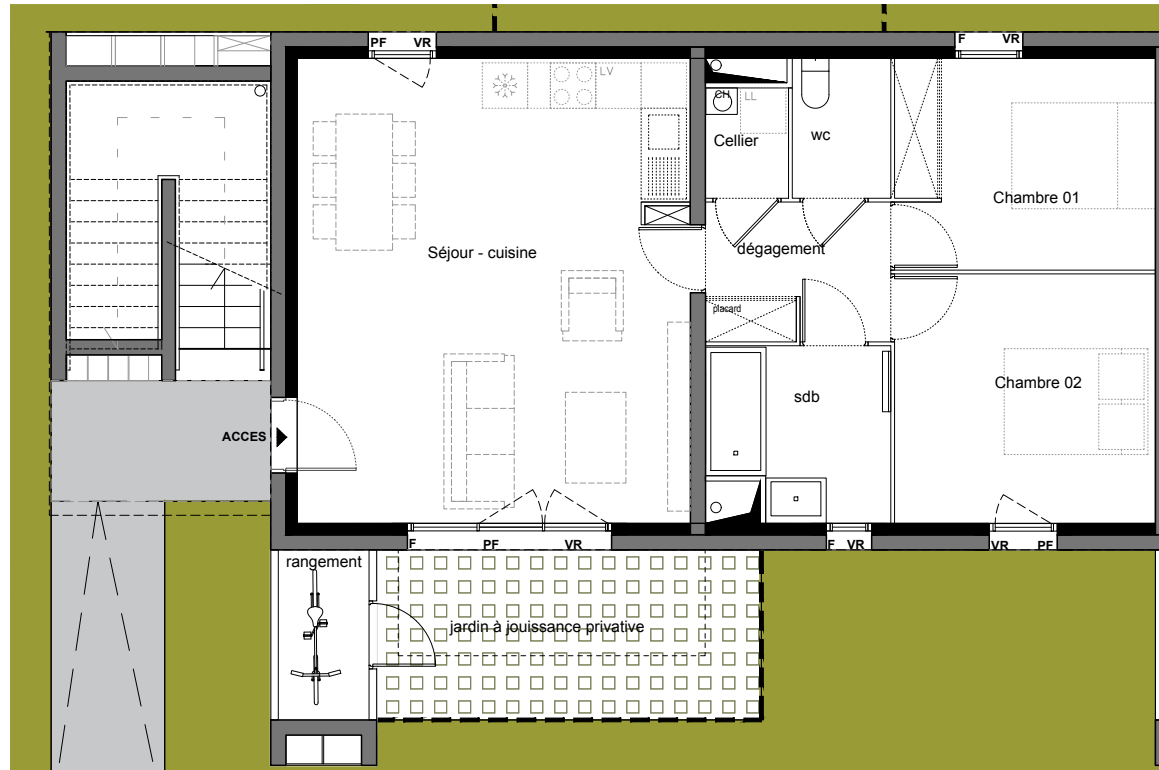
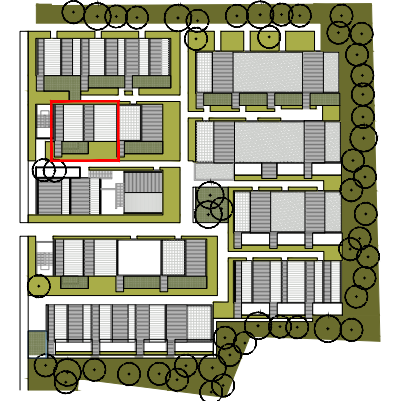


**OASIS URBAINE - ILOT  
CASTORAMA**

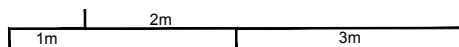
Avenue de la Somme,  
33700 MERIGNAC



**ILOT P1**



niveau RDC



PAVE BETON JOINTS CREUX ENGAZONNES



HAIES ET MASSIFS ARBUSTIFS

**TABLEAU DE SURFACES**

**Bâtiment B**

**Typologie  
T3**

		<b>B001</b>
Séjour-cuisine	31.73 m <sup>2</sup>	
Dégagement	4.50 m <sup>2</sup>	
Sdb	5.26 m <sup>2</sup>	
Wc	2.41 m <sup>2</sup>	
Cellier	1.60 m <sup>2</sup>	
Chambre 01	9.63 m <sup>2</sup>	
Chambre 02	11.39 m <sup>2</sup>	
<b>Total habitable</b>	<b>66.52 m<sup>2</sup></b>	
Jardin à jouissance privative	11.50 m <sup>2</sup>	
Rangement couvert	2.70 m <sup>2</sup>	
<b>Total surface extérieure</b>	<b>14.20 m<sup>2</sup></b>	

\* surface de jardin approximative

**LEGENDES**

	Limite clôture	<b>PF</b>	Porte-Fenêtre
	Tableau GTL	<b>F</b>	Fenêtre
	Chaudière	<b>VR</b>	Volet Roulant

**09 mai 2019**

**Aqprim**  
Créateur d'espaces innovants

**TWO**  
ARCHITECTES

NOTA : Des modifications sont susceptibles d'être apportées à ce plan en fonction des nécessités techniques ou réglementaires de la réalisation, tant en ce qui concerne les dimensions libres que l'équipement. Les indications de ce plan sont essentielles mais prévisionnelles, les surfaces indiquées sont approximatives au sens de l'article L61-15 et R261-25 du CCH. Les retombées, soffites, faux-plafonds, canalisations, radiateurs, ainsi que l'emplacement des équipements, sont figurés à titre indicatif. Les plantations éventuelles ne sont pas contractuelles. L'équipement électroménager et mobilier indiqué sur le plan n'est pas fourni.